

1

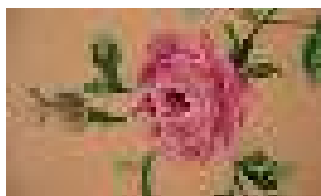
Bourg-le-Roi

Village sarthois qui doit sa renommée à son riche patrimoine architectural et artistique.

4

Le rempart et les portes Saint-Rémy et Saint-Mathurin

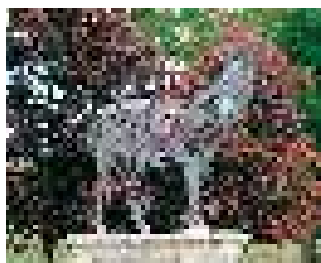
Le village est totalement cerné d'un rempart qui était également précédé d'un fossé et dont la construction remonterait au XII^e siècle. Deux portes subsistent aujourd'hui, l'une s'ouvrant vers Le Mans, l'autre vers le Saosnois. Malgré de forts remaniements au XIX^e, cet ensemble reste un des plus beaux exemples de fortification du territoire.



5

Le Point de Beauvais

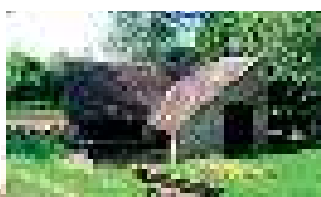
A partir du XIX^e, le village va connaître une grande renommée grâce à l'industrie de broderie d'art. La technique très précise dite « du Point de Beauvais » permet de réaliser une broderie très fine aux nuances de couleurs très riches.



6

Chérisay

Petite commune de 300 habitants qui s'étend jusqu'aux pieds de la cité de Bourg-le-Roi, Chérisay est célèbre pour sa fête aux ânes.



8

Le lavoir communal

Alimenté par la source du ruisseau de Rabours, il a été construit au XIX^e et est constitué de deux bassins, l'un servant d'abreuvoir aux animaux, l'autre étant utilisé pour le lavage notamment des toiles produites par les tisserands du village dont on aperçoit quelques maisons encore aujourd'hui. Sur la commune sont encore visibles deux moulins, dont celui de Rabours. Ce sont des moulins à blé qui remonteraient au Moyen Age.

7

Église Saint-Denis

Ses origines remonteraient au XI^e siècle. Elle présente un plan simple à nef unique avec un clocher en bâtière.

3

Le donjon

Vestige du XII^e siècle, bâti sur une colline, il est de forme cylindrique et cerné de fossés et de talus. Sa fonction stratégique et défensive est mise de côté à partir du XV^e.

2

L'église

Dédiée à Saint Julien, son origine remonte au XII^e siècle mais a subi plusieurs remaniements au XVIII^e et XIX^e siècles. Sa tour-clocher attenante au côté sud de l'édifice, une originalité architecturale, venait sans doute compléter le système défensif du bourg.



Les Alpes Mancelles

Les Alpes Mancelles offrent d'innombrables circuits aux randonneurs ; on peut même marcher dans les arbres sous les frondaisons du Gasseau. On peut bien sûr hésiter entre la beauté sauvage de la nature et le raffinement, le charme de villages hors du temps ; églises, donjons, châteaux, rues médiévales sont un autre et tout aussi fascinant visage des Alpes Mancelles.

Le circuit « Par les portes et remparts » vous propose ce voyage dans le temps.

Distance : 8 km | Difficulté : Facile



Office de Tourisme des Alpes Mancelles

19 avenue du Dr Riant
72130 FRESNAY-SUR-SARTHE
Tél. : 02 43 33 28 04
Email : ot.alpes-mancelles@wanadoo.fr

14 place de la Libération
72170 BEAUMONT-SUR-SARTHE
Tél. : 02 43 33 03 03
Email : ot.beaumontsursarthe@orange.fr

Site : tourisme-alpesmancelles.fr



Communauté de Communes Haute Sarthe Alpes Mancelles

2, rue Abbé Lelièvre
72130 FRESNAY-SUR-SARTHE
Tél. : 02 43 34 34 59
Fax : 02 43 33 77 23

Email : contact@cchautesarthealpesmancelles.fr
Site : www.cchautesarthealpesmancelles.fr

Conception **SECOS** 02 40 11 63 78
Crédits photos : Office de Tourisme des Alpes Mancelles, Pays de la Haute Sarthe.

Avec la participation de l'association **Rando Alpes Mancelles**

Pays de la Haute Sarthe



Les Alpes Mancelles

Circuit

Par les portes et remparts


Bourg-le-Roi

Randonnée pédestre

hSAM
Communauté de Communes
Haute Sarthe
Alpes Mancelles

Charte du randonneur

Balisage

Tournez à droite 
Tournez à gauche 

Respectons les espaces protégés
Restons sur les sentiers
Attention à nos semelles
Refermons les clôtures et barrières
Gardons les chiens en laisse
Récupérons nos déchets
Partageons les espaces naturels
Laissons les fleurs pousser
Soyons discrets
Évitons de faire des feux
Soyons vigilants ensemble
Partageons nos transports

ALPES MANCELLES PAR LES PORTES ET REMPARTS

Distance : 8 km | Difficulté : facile

Durée : 2 h | Balisage : rose

Point de départ : Place de l'église de Bourg-le-Roi

- De la place de l'église traverser le village vers la chapelle Saint-Maturin et passer sous la porte Saint-Maturin.
- Tourner tout de suite à droite et longer les remparts (rue des remparts) et en bas bifurquer à gauche en prenant le chemin de Moulin Garnier, longeant le ruisseau du Rosay Nord. Tourner à droite et traverser un petit pont.
- Longer la propriété de « la cour de Gesne » sur Chérisay et traverser la voie ferrée, prendre la D108 à droite. Environ 150 mètres plus loin, tourner à gauche sur le GR22c et gagner le bois. Suivre le chemin.
- A la lisière des bois au carrefour du CR2 – CR14 tourner à droite et descendre pendant environ 800 mètres jusqu'au hameau de Rabours, face à vous un ancien moulin à blé.
- Prendre à gauche, gagner la D124, traverser et vous diriger sur le village de Chérisay. Tourner à droite, voir son lavoir et l'église avant de prendre sur le gauche et arriver face au cimetière.
- Prendre à droite direction Champfleur et prendre le premier chemin sur la droite (panneaux botaniques et ornithologiques). Continuer tout droit jusqu'au carrefour et continuer tout droit.
- Prendre la direction Bourg-le-Roi, route ombragée et goudronnée. Au panneau "parcours santé", faire 100 mètres dans les bois en longeant la route.
- Arrivé sur la D55, prendre à droite, passer le passage à niveau, traverser le pont où en contrebas le Rosay Nord est enjambé par un pont romain.
- Prendre le premier chemin de pierres à gauche et première à droite, longer la muraille et retourner dans Bourg-le-Roi par la porte de Saint-Rémy.

